



# **Abstellanlage für 32 Stadtbahnen und die zugehörige Zulaufstrecke in Weidenpesch**

Informationsveranstaltung am 22.02.2018

# Agenda

1. Ausgangslage	Seite 2–4
2. Planung	Seite 5–8
3. Betriebsablauf	Seite 9
4. Bauablauf	Seite 10–18
5. Baustellenorganisation	Seite 19
6. Wahrnehmbare Bautätigkeiten	Seite 20–24

# Ausgangslage

- ➔ momentaner Fahrzeugbestand: 382 Stadtbahnfahrzeuge
- ➔ vorhandene Abstellkapazitäten sind aus- bzw. überlastet
- ➔ unwirtschaftliche Abstell-Positionen
- ➔ Fahrzeugbestand wird sich vergrößern, weil
  - ➔ die Fahrgastzahlen ständig steigen
  - ➔ das Streckennetz erweitert wird



neue Abstellkapazitäten werden benötigt

# Ausgangslage

- ➔ Grobanalyse von insgesamt 14 Standorten
- ➔ Ergebnis: Errichtung der neuen Abstellanlage neben der Hauptwerkstatt Weidenpesch



## **Ausgangslage**

### **Gründe für Weidenpesch**

- Grundstück liegt linksrheinisch (ausreichende Abstellkapazitäten rechtsrheinisch)
- gute Andienung des Gesamtnetzes der KVB über die Stadtbahnstrecke entlang der Neusser Straße (Knotenpunkt Ebertplatz)
- Gelände ist bereits als Sondergebiet im Flächennutzungsplan ausgewiesen
- Grundstück ist Eigentum der KVB
- Nähe zur Werkstatt
- gute Erreichbarkeit für Fahrpersonal

# Planung

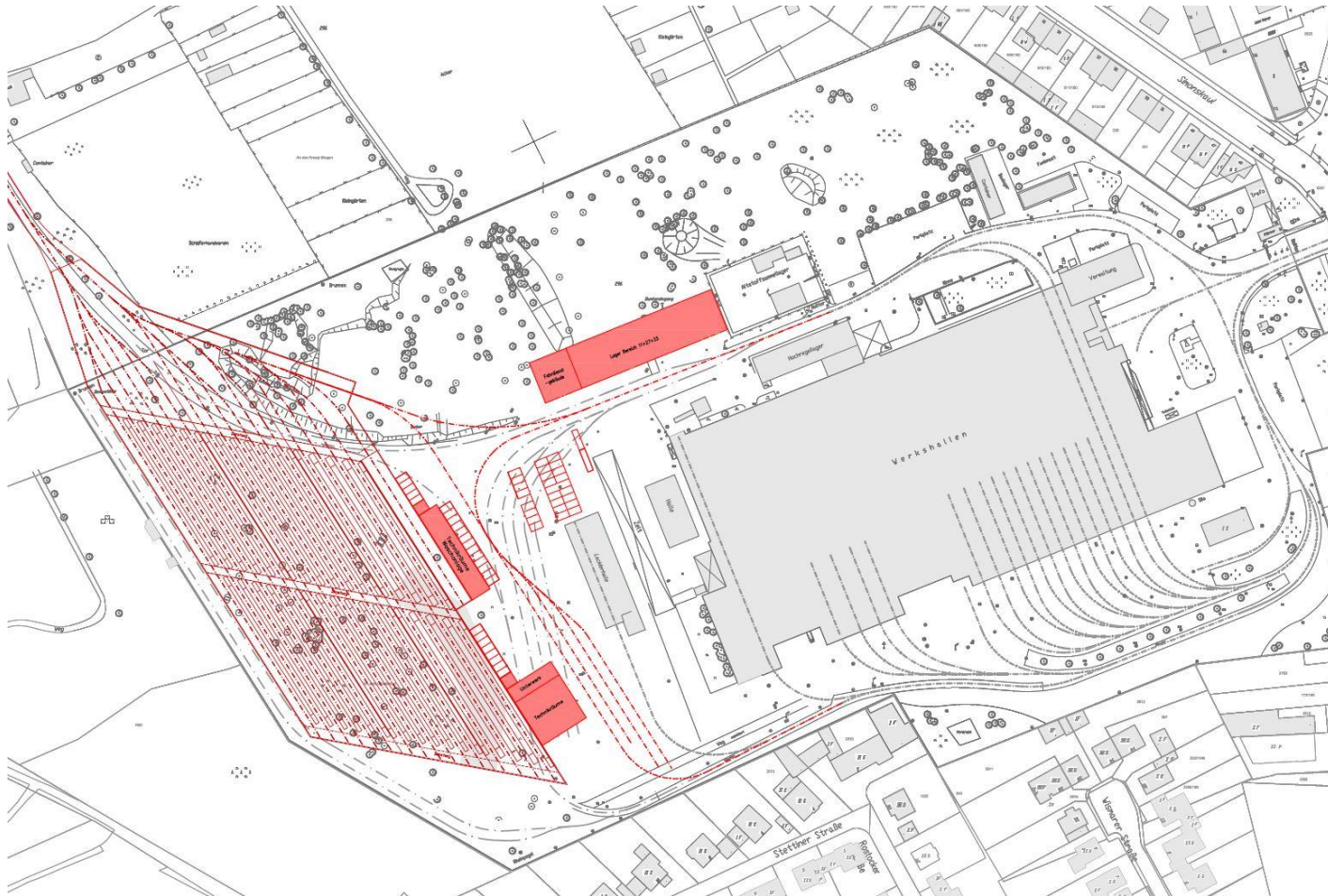




## **Planung Gelände neben der Hauptwerkstatt**

- ➔ Abstellhalle mit 16 Gleisen, davon 4 Besandungsgleise
- ➔ Waschanlage
- ➔ Technikräume
- ➔ Halle ist vollständig eingehaust
- ➔ Verschiebung bestehender Abstellgleise in Außenanlagen
- ➔ Fahrdienstgebäude
- ➔ Lagerhalle (Ersatz für Holzlager)
- ➔ Pkw-Stellplätze
- ➔ Aufstell- und Bewegungsflächen für die Feuerwehr

## Planung Gelände neben der Hauptwerkstatt





## Planung Zulaufstrecke

- ➔ zweigleisige Strecke, Länge ca. 825 m
- ➔ Verlauf zum Teil auf bestehender Gleisanbindung
- ➔ Rückbau Gleisanschluss HGK
- ➔ Querung Simonskaul als Bahnübergang mit Schranken/Signalen
- ➔ abschnittsweise Schallschutzwand südlich der Trasse
- ➔ Anschluss Neusser Straße
  - bestehende Verkehrsführung und Gleislage auf der Neusser Straße bleiben unverändert
  - Vorhandene Fußgänger- und Radführung leicht verändert
  - neue Z-Querung mit Umlaufsperrern; Rot/Dunkel-Signale
  - neuer Zugang Kleingartenanlage durch Treppe und Rampe

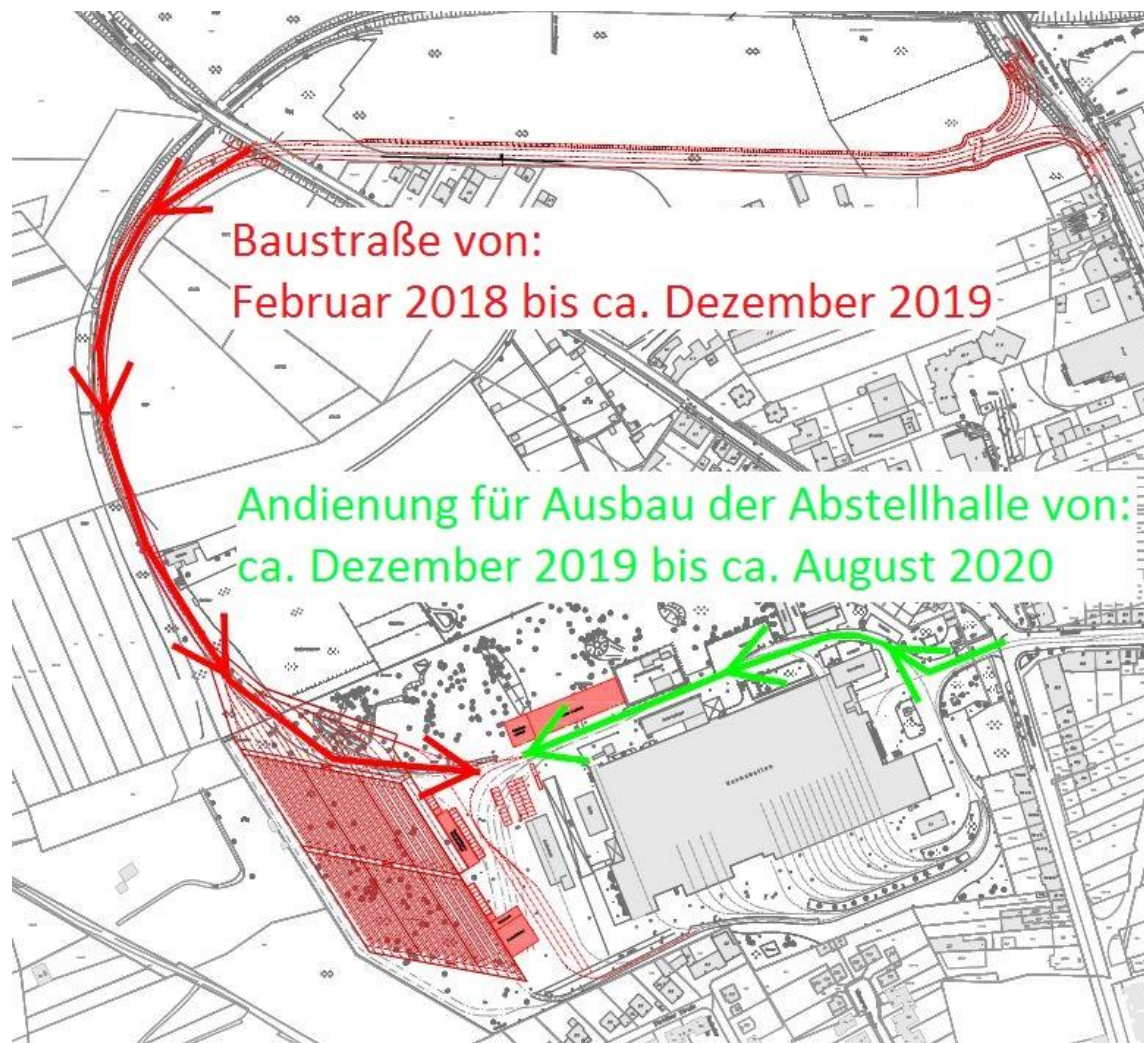
## Betriebsabläufe nach Fertigstellung der Abstellanlage

- Ein- und Ausrückfahrten in frühen Morgen- und Nachtstunden über Zulaufstrecke
- Fahrzeug-Innen- und Außenreinigung in der Halle
- keine Rangierfahrten zwischen Abstellhalle und Hauptwerkstatt in den Nachtstunden
- An- und Abfahrt des Fahr- und Reinigungspersonals
- Werkstattbetrieb wie bisher

## Bauablauf

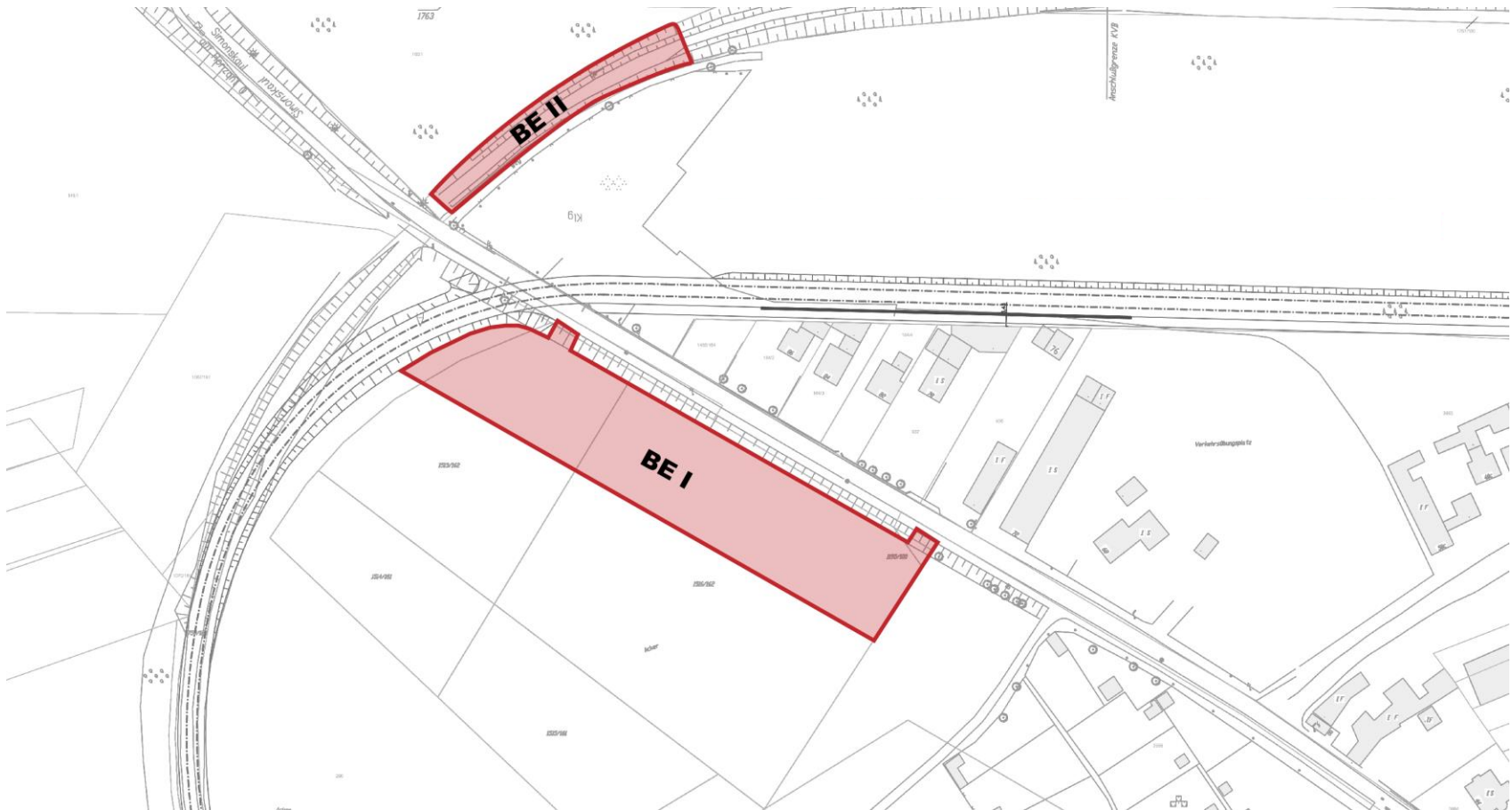
- Baubeginn: Ende Januar 2018
- Bauzeit gesamt: Januar 2018 – ca. Oktober 2020
  - Beginn mit Baufeldfreimachung (02/18 – 03/18)
    - Errichtung Baustraße
    - Rodungsarbeiten auf HW-Gelände
    - Rückbau Bunkieranlagen
    - Rückbau Bestandsgleise im Baufeld
  - Herrichten Baustelleneinrichtungsfläche (04/18)

## Bauablauf Baustraße



## Bauablauf

### Baustellenrichtungsflächen (BE)

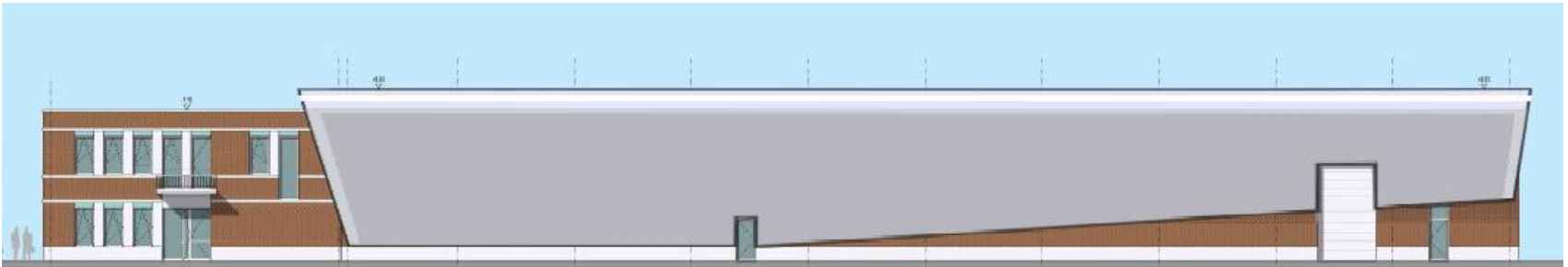




## Bauablauf

### Gelände neben der Hauptwerkstatt

- ca. April 2018 – Juni 2019:  
Bau des Lagers und Fahrdienstgebäudes

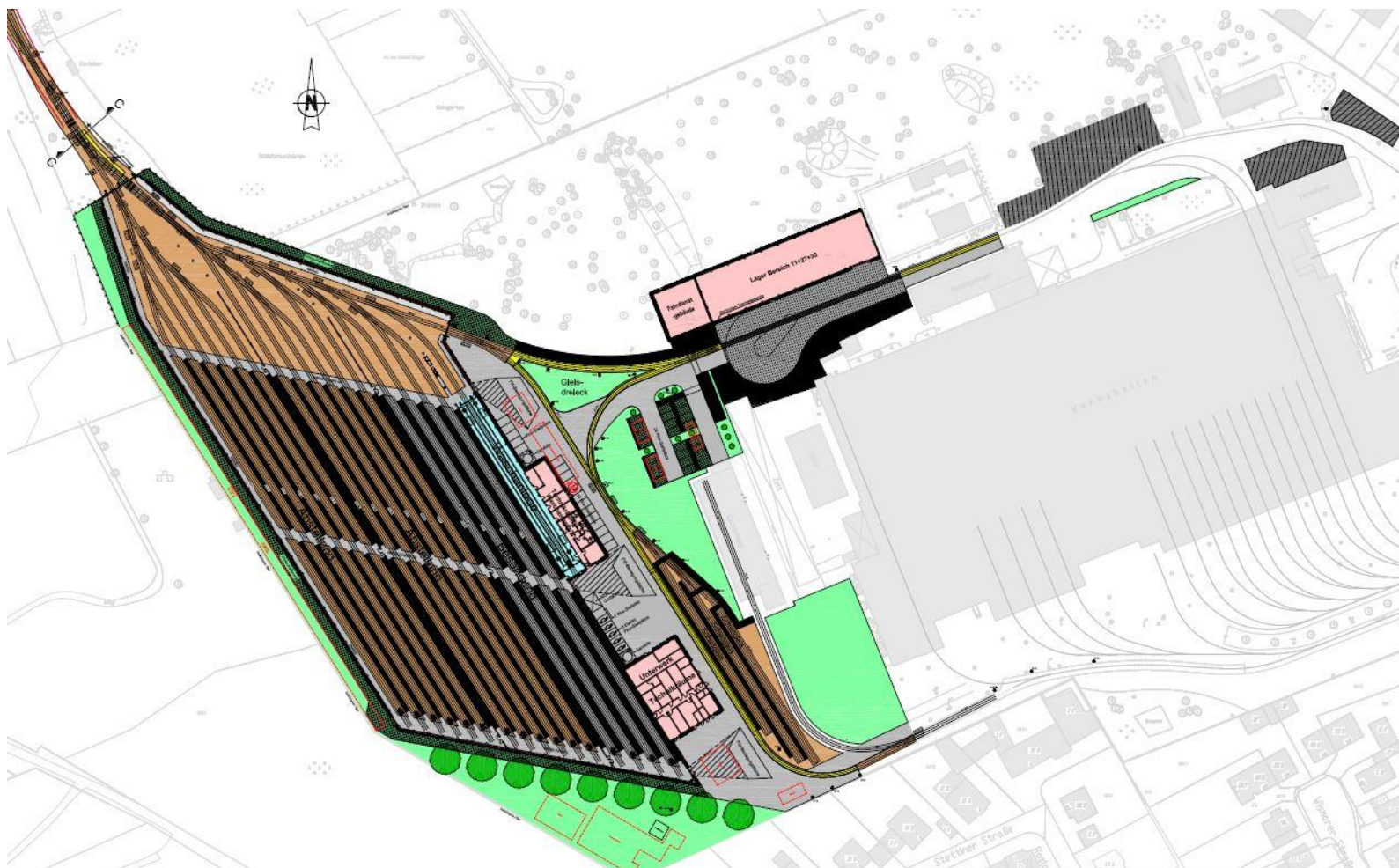


## **Bauablauf**

### **Gelände neben der Hauptwerkstatt**

- ➔ ca. April 2018 – August 2018  
Fahrleitungsarbeiten
- ➔ ca. Mai 2018  
Gleisbauarbeiten außerhalb der Halle
- ➔ ca. Juni 2018 – März 2020  
Tiefbau- und Straßenbauarbeiten in den Außenanlagen

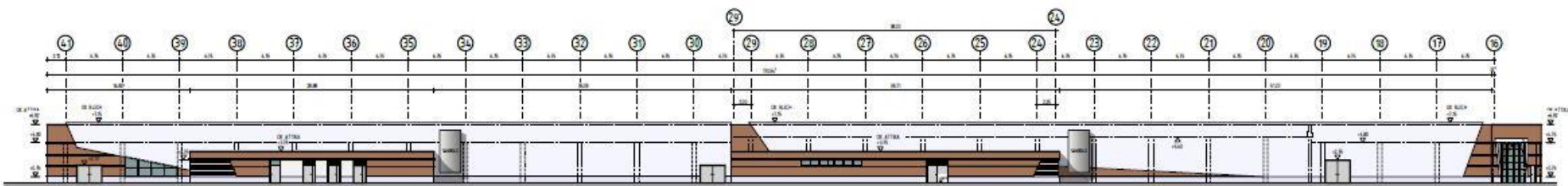
# Bauablauf Gelände neben der Hauptwerkstatt



# Bauablauf

## Gelände neben der Hauptwerkstatt

→ ca. August 2018 – August 2020  
Bau der Abstellhalle



## **Bauablauf**

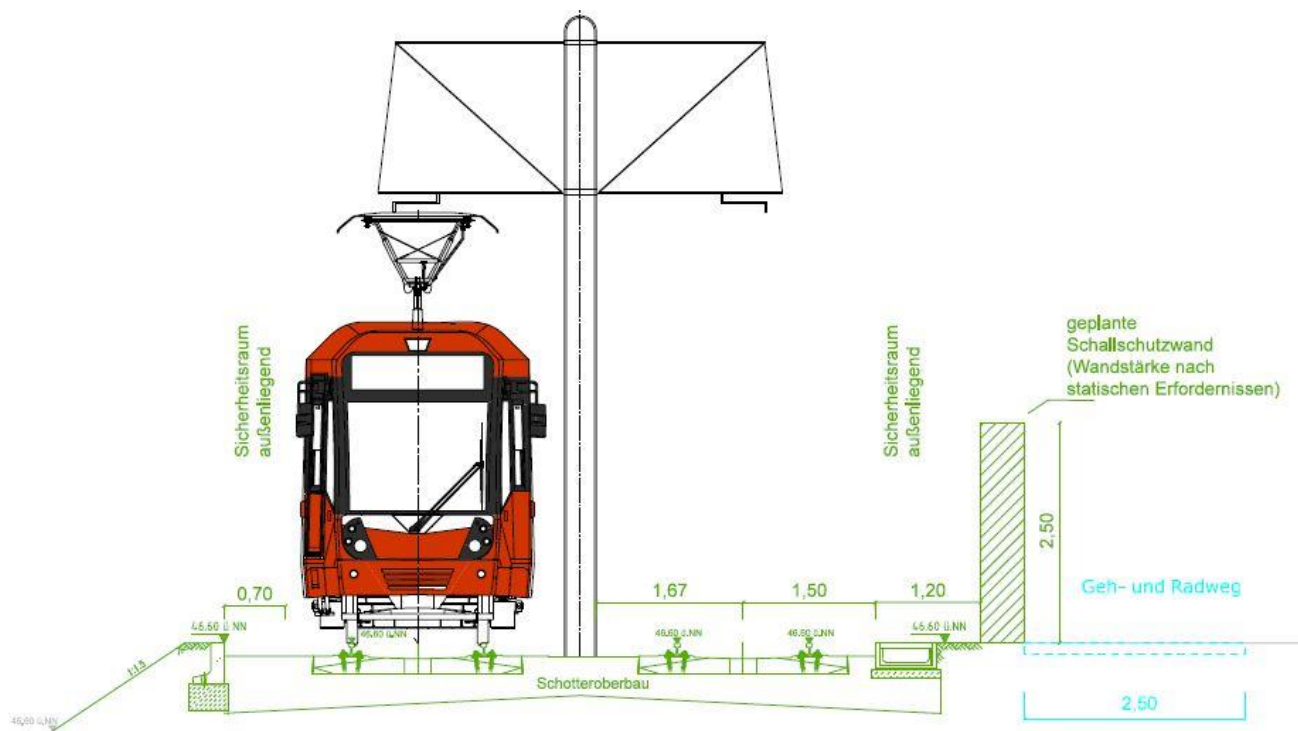
### **Gelände neben der Hauptwerkstatt**

- ca. Dezember 2019 – April 2020  
Gleisbau innerhalb der Abstellhalle (Halle zu dem Zeitpunkt bereits umschlossen)
- Die Anlieferung von Baumaterialien findet bis zum Beginn des Gleisbaus über die Baustraße statt.



# Bauablauf Zulaufstrecke

- ca. Oktober 2019 – Oktober 2020  
Gleisbau Zulaufstrecke / Neusser Straße



## Baustellenorganisation

- ➔ normaler Baubetrieb von 07:00 bis 18:00 Uhr, in Ausnahmefällen bis 20:00 Uhr
- ➔ in der Regel keine Nacht- und Wochenendarbeiten
- ➔ Baustelleneinrichtungsfläche mit ausreichender Anzahl an Stellplätzen außerhalb des HW-Geländes
  
- ➔ Für Fragen und Anregungen während der Bauphase steht Ihnen Herr Josef Hutmacher von der KVB unter Tel. 0160 / 97916317 zur Verfügung.
- ➔ aktuelle Informationen und Hintergrundinformationen zum Projekt auf der Internetseite [www.kvb.koeln/abstellanlage-weidenpesch](http://www.kvb.koeln/abstellanlage-weidenpesch)

# Wahrnehmbare Bautätigkeiten für die Anwohner im 1. Halbjahr 2018

- Januar-Februar 2018:  
Beweissicherung (Dokumentation des Ist-Zustandes vor Baubeginn)
- ca. Januar 2018-April 2018:  
Rodungsarbeiten und Rückbau Bunker- und Gleisanlagen



Quelle: Spiekermann GmbH Consulting Engineers



Quelle: <https://www.bauforum24.biz/uploads/2005/08/post-81-1123264313.jpg>

# Wahrnehmbare Bautätigkeiten für die Anwohner im 1. Halbjahr 2018

- ➔ Ab ca. Februar 2018 Fahrleitungsgründung  
(Bohrpfahlgründung)



Quelle: Kölner Verkehrs-Betriebe AG, Bereich 27



Quelle: Kölner Verkehrs-Betriebe AG, Bereich 27



# Wahrnehmbare Bautätigkeiten für die Anwohner im 1. Halbjahr 2018

- ➔ ab ca. April 2018 Erdbauarbeiten, Oberbodenabtrag, Aushub Baugrube  
(Abtransport von großen Erdmassen über die Baustraße)



Quelle: Spiekermann GmbH Consulting Engineers



# Wahrnehmbare Bautätigkeiten für die Anwohner im 1. Halbjahr 2018

→ ca. April 2018:  
Aufstellen einer Krananlage

Rohbauarbeiten Fahrdienst-  
gebäude/Lager



Quelle: Spiekermann GmbH Consulting Engineers

# Wahrnehmbare Bautätigkeiten für die Anwohner im 1. Halbjahr 2018

→ ca. Juni 2018:  
Gleisbau Außenanlagen



Quelle: Kölner Verkehrs-Betriebe AG, Bereich 27



Quelle: Kölner Verkehrs-Betriebe AG, Bereich 27



Quelle: Kölner Verkehrs-Betriebe AG, Bereich 27



## **Georg Kugel**

**202 – Nord-Süd-Stadtbahn Köln  
und Technisches Projektmanagement  
Projektleitung**

Tel.: +49 221-547-4777  
Fax: +49 221-547-4702  
E-Mail: Georg.Kugel@kvb-koeln.de

Geschäftsräume:  
Kölner Verkehrs-Betriebe AG  
Scheidtweilerstraße 38  
50933 Köln

---

**[www.kvb-koeln.de](http://www.kvb-koeln.de)**