



BaustellenInfo

Nord-Süd Stadtbahn Köln



Oktober 2021

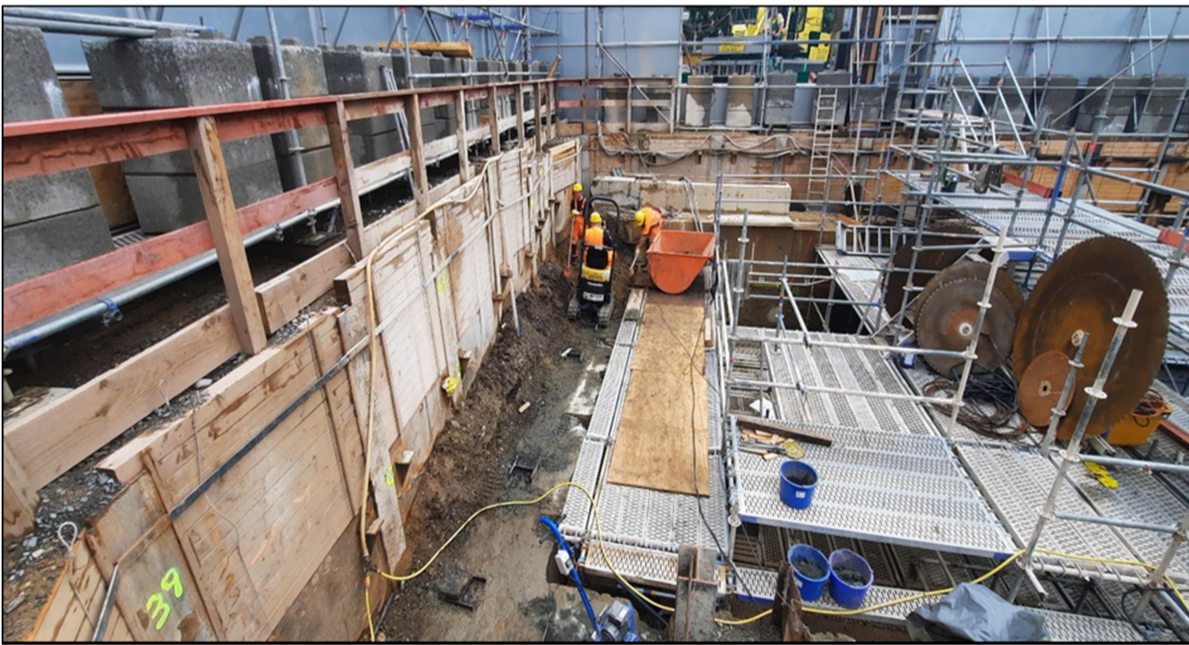
An dieser Stelle finden Sie monatlich aktualisierte Informationen zu den Arbeiten, die derzeit auf der Baustelle des Gleiswechselbauwerks Waidmarkt ausgeführt werden:

Allgemeine Baustelleneinrichtungsarbeiten

Unterhaltung, Ergänzung und Anpassungen der Baustelleneinrichtung an die Baufeldsituation/ den Baubedarf und die sicherheitstechnischen Einrichtungen.

Auffüllung Gelände Ostseite

Als Vorbereitung für die spätere Befahrbarkeit des Baugrubendeckels durch den Individualverkehr wird im Bereich des östlichen Baufeldes das Erdreich bis auf das Straßenniveau aufgefüllt.



Abbrucharbeiten Bestandsschlitzwand

Ausführung von Betonsägearbeiten, Betonbohrarbeiten und hydraulischen Sprengarbeiten im Bereich des Bestandskopfbalkens am oberen Ende der Schlitzwand. Die Entfernung des „alten Betonbalkens“ und das Freilegen der Anschlussbewehrung ist eine notwendige Vorlaufmaßnahme für die Herstellung des neuen Kopfbalkens.

Der Kopfbalken dient als Auflager für die spätere, vollflächige Abdeckung der Baugrube.



Spezialtiefbauarbeiten

Die spätere Bauwerkssohle des Gleiswechsels wird unter Wasser hergestellt. Um das Bauwerk gegen Auftrieb zu sichern, muss die Sohle mit sogenannten Mikropfählen im Erdreich verankert werden. Um zu ermitteln, wie die sogenannten „Bodenkennwerte“ sind, beziehungsweise welche Kräfte die Pfähle aufnehmen können und müssen, wurden jetzt entsprechende Versuche durchgeführt. Hierfür wurden fünf Probepfähle 55 Meter tief in den Boden gebracht, die mit speziellen Messeinrichtungen ausgestattet sind.

Die Ergebnisse sind Grundlage für die nachfolgende Detailplanung der entsprechenden Bauausführung. Das Foto zeigt die Baustelleneinrichtung für die Mikropfähle.