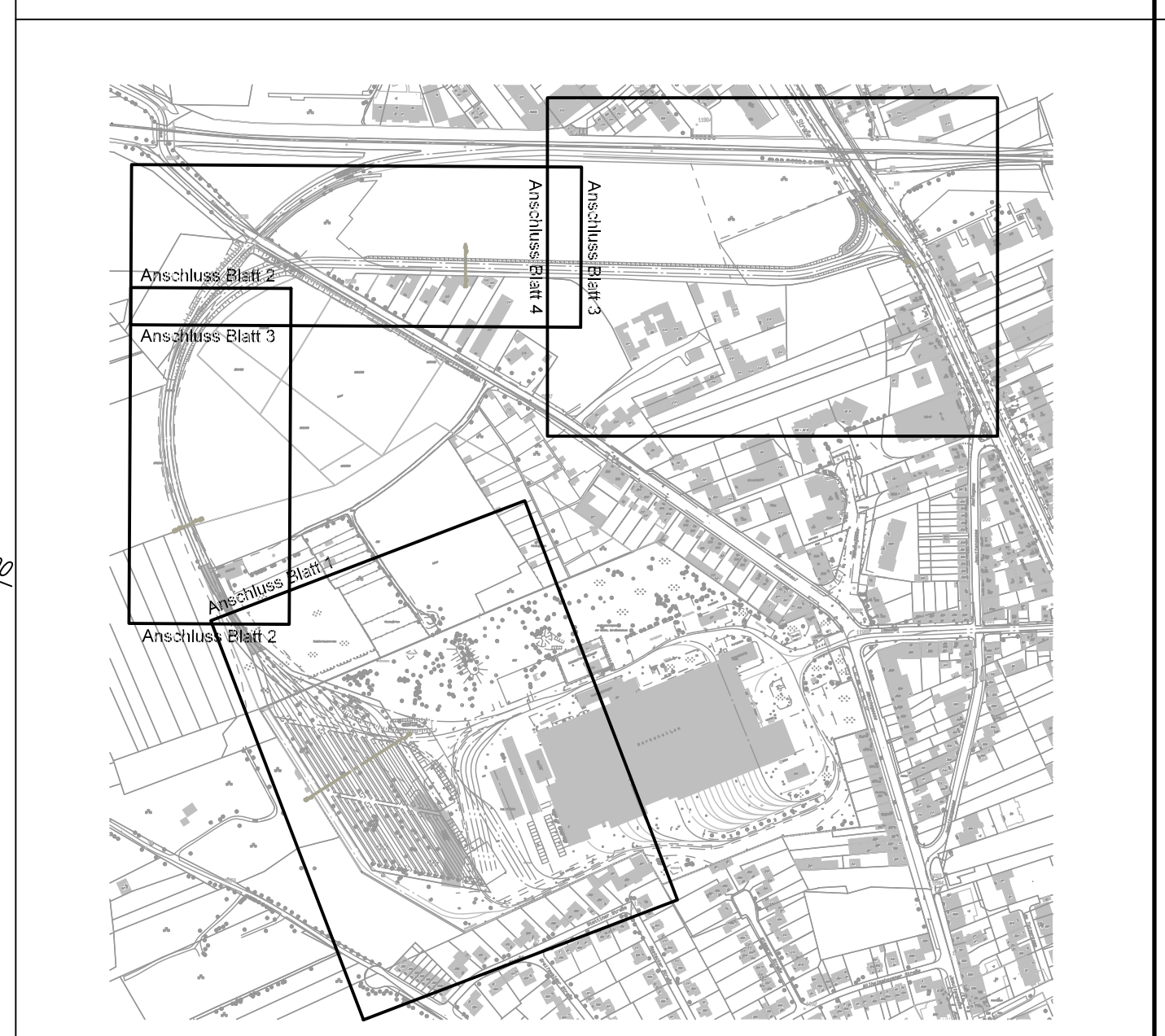


Legende

- Bestand
- Planung, Deckblatt
- Planung, Antrag Okt.2013
- Planung, Antrag Okt.2013 zurückgenommen
- Hallenaußenwand, Planung Antrag Okt.2013
- Gleisachse, Planung Deckblatt
- Gleisachse, Planung Antrag Okt.2013
- Gleisachse, Planung Antrag Okt.2013 zurückgenommen
- Gleisachse, Bestand
- Gleisachse, Bestand aufzuheben
- Achse Stützen/Wand, Antrag Okt.2013



Anlage 5.1 zum Genehmigungsantrag nach § 28 PBefG - Deckblatt

-15- Nahverkehrsmanagement			Datum:	20.03.2015
Abstellanlage Weidenpesch			Maßstab:	1 : 500
			Strecke	C Ind.
Lageplan Blatt 1			U:/Planung/Sonstiges/C/AA_HW_Bearbeitung/Anlagen/Deckblatt 2015	
betriebsleiter BÜ-Stral	-11- gez. Miebach	-15- gez. Dittmer	-26- gez. Pürsche	Gepr. gez. Beckmann
-202- gez. Kugel	-153- gez. Beckmann	-27- gez. Schumann		Bearb. gez. Meyer

**KÖLN VERKEHRS - BETRIEBE AG**
Scheidweilerstraße 38
50933 Köln